

2017年3月期 期末決算の概要

2017年4月28日



JFE 商事 株式会社

【2017年3月期 決算の概要】

1. 2017年3月期連結決算のポイント
2. 連結損益計算書
3. 連結貸借対照表(要約)
4. 連結キャッシュ・フロー計算書(要約)
5. ≪参考≫売上高・経常利益推移(連結)

2017年度3月期 期末決算の概要

1. JFE商事(株) 2017年3月期 連結決算のポイント

◆売上高

中国・ASEAN地域において販売数量は増加したものの、国内外における販売単価の下落に加え為替影響等もあり、前期比▲854億円減収の1兆6,710億円。

◆経常利益

国内外において想定以上に鉄鋼製品の価格が下落したものの、北米グループ会社や中国・ASEANの鋼材加工センター等、グループ会社の収益改善等により、前期比+61億円増益の218億円。

◆親会社帰属当期純利益

親会社帰属当期純利益は、前期比+65億円増益の140億円。

2. 連結損益計算書

(億円)

	当期	前期	増減(当期-前期)	
			増減	増減率
売上高	16,710	17,564	▲854	▲5%
売上総利益 (利益率)	822 (4.9%)	774 (4.4%)	48 (0.5%)	6%
販管費	613	624	▲11	▲2%
営業利益	209	150	59	39%
営業外損益	9	7	2	
経常利益	218	157	61	39%
特別損益	▲7	▲23	16	
税引前 当期純利益	211	134	77	57%
親会社帰属 当期純利益	140	75	65	87%

●売上高

前期比▲854億円減収の1兆6,710億円

●経常利益

前期比+61億円増益の218億円

●親会社帰属当期純利益

前期比+65億円増益の140億円

3. 連結貸借対照表要約

(億円)

	当期末	前期末	増減
総資産	6,430	6,197	233
総負債	4,673	4,563	110
純資産	1,757	1,634	123
有利子負債	1,195	1,340	▲ 145
有利子負債倍率 (DER)	0.71倍	0.85倍	▲ 0.15倍
自己資本比率	26.3%	25.3%	1.0%

● **総資産 233**
 現預金・CMS預け金 +108
 売上債権増加 +281
 在庫減少 ▲144 他

● **総負債 110**
 仕入債務増加 +300
 借入金減少 ▲146 他

● **純資産 123**
 純利益 +140
 その他 ▲17

※有利子負債倍率 (DER)

= 有利子負債 ÷ (純資産 - 非支配株主持分)

※自己資本比率

= (純資産 - 非支配株主持分) ÷ 総資産

4. 連結キャッシュ・フロー計算書要約

(億円)

	当期末
営業活動によるCF	344
投資活動によるCF	▲ 79
フリー・キャッシュ・フロー (FCF)	265
財務活動によるCF	▲ 137
現金同等物の換算差額他	▲ 9
現金及び現金同等物の増減	119
現金及び現金同等物 (期首)	319
現金及び現金同等物 (期末)	438

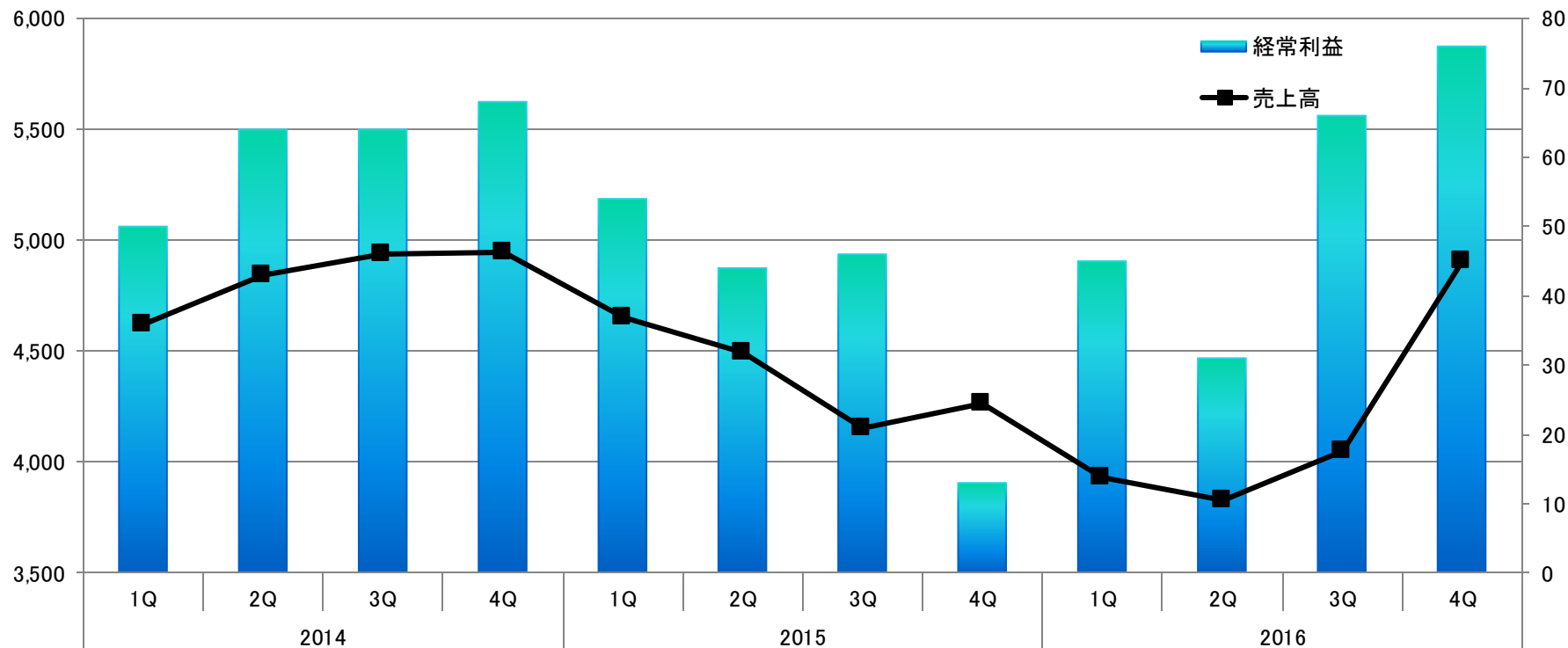
●営業活動によるCF	344
経常利益	+218
減価償却	+71
在庫の減少	+116
法人税の支払	▲59 他
●投資活動によるCF	▲79
固定資産の取得	▲54
有価証券の取得	▲33 他
●財務活動によるCF	▲137
借入金の減少	▲113
HD支払配当金	▲19 他

5. 売上高・経常利益推移（連結）

売上高・経常利益推移（連結）

（売上：億円）

（経常利益：億円）



（億円）

	2014年度				2015年度				2016年度			
	1Q	2Q	3Q	4Q	1Q	2Q	3Q	4Q	1Q	2Q	3Q	4Q
売上高	4,621	4,841	4,937	4,945	4,651	4,494	4,157	4,262	3,930	3,827	4,049	4,904
経常利益	50	64	64	68	54	44	46	13	45	31	66	76



JFE